

FOR RENT

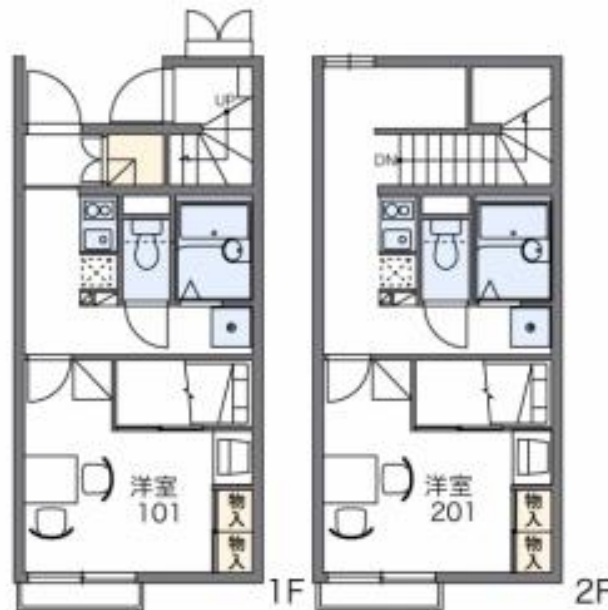
賃料	管理費等
45,000円	7,000円

間取り	1K		
敷金	無	礼金	無
敷引/償却金	-	保証金	-
物件種別	アパート		
建物名・部屋番号	ブルメリア		
物件所在地	千葉県野田市下三ヶ尾		
交通	東武野田線 運河駅 徒歩19分 東武野田線 梅郷駅 徒歩22分		
間取詳細	洋室(8畳)		
構造・規模	木造 2階建 2階		
専有面積	28.15㎡	向き	南西
築年月	2007年9月	契約期間	2年
損害保険	有 18,000円 24ヶ月	入居時期	2023年2月4日
駐車場	有(敷地内) 4950円/月 ~ 駐輪場		
設備	システムキッチン 2口コンロ 電気コンロ バス・トイレ別 浴室乾燥 シャワー洗面台 エアコン		
その他費用	[一時金] 抗菌施工代: 18,040円 入居者サポート: 18,975円 鍵交換費: 16,500円 退去時清掃費: 41,800円 [月次費用] 環境維持費: 550円		
入居諸条件			
保証会社	必須 初回保証委託料: 月額総賃料の100%~120%がかかります		
備考	インターネット環境完備! 簡単手続きで繋がります。		

【外観】



【間取り図】



図面と現況が異なる場合は現況が優先となります。

間取りの「S」はサービスルーム(納戸)です。

情報更新日2023年1月24日

No.22612901

お問合せ先



千葉県知事(2)第16543号
(公社)不動産保証協会

株式会社フクシマエンタープライズ 本店

千葉県流山市南流山2丁目2-4

TEL:04-7178-7220

E-mail: leopalace@fukushima-enterprise.jp



携帯サイトから物件詳細を閲覧できます!

取引態様	手数料負担の割合	貸主	借主
仲介先物	手数料配分の割合	元付	客付